

# SERIE MF 3 ESPECIALISTA

VI-SP-FR-GE-WF-AL

75-120 CV

ESPECIALISTAS  
COMO TÚ



MASSEY FERGUSON

BORN TO **FARM**

# SERIE MF 3 ESPECIALISTA COMPACTO, ÁGIL Y FUERTE

Existen numerosos cultivos y sistemas de cultivo de gran valor. Por eso, Massey Ferguson ha colaborado estrechamente con agricultores de todo el mundo en el diseño de nuevas e importantes características de mejora del rendimiento y la comodidad en la serie MF 3 Especialista, una gama a la medida de las necesidades de cada cultivo.

Los seis modelos de tractor especialista de alta calidad, con potencias entre los 75 y los 120 CV, ofrecen diversas opciones de cabina espaciosa o plataforma baja en medidas y perfiles diversos. Estos tractores MF están disponibles en acabados Essential y Efficient, y además disponen de una amplia gama de opciones para personalizarlos a la medida de las necesidades de cada cultivo.

La gama se amplía de los 75 a los 120 CV de la mano de un nuevo modelo insignia, mientras que los modelos con cabina a partir de 85 CV incorporan una nueva transmisión de cinco velocidades que no solo es más suave sino que garantiza el empleo de la velocidad adecuada para cada operación. Otras nuevas características incluyen la velocidad 40 km/h Eco y la función de freno a neutro, que reduce los costes de funcionamiento y aumenta el confort.

Todo ello envuelto por el moderno y atractivo diseño propio de los tractores de mayor tamaño, con la emblemática franja plateada de MF y la cabina también plateada, para que se sienta orgulloso de formar parte de la familia de Massey Ferguson.

MF 3VI

32



MF 3FR

36



MF 3AL

42



34

MF 3SP



38

MF 3GE



40

MF 3WF



Adaptado a sus necesidades.....	8
Potencia sin concesiones.....	10
Transmisión eficiente.....	12
Diseñado para acometer cualquier tarea.....	16
Cabina espaciosa y cómoda.....	20
Cómodas versiones de plataforma.....	24
Modelos de 75 CV de alta rentabilidad.....	30
MF 3VI.....	32
MF 3SP.....	34
MF 3FR.....	36
MF 3GE.....	38
MF 3WF.....	40
MF 3AL.....	42
Recambios y servicio.....	46

# SERIE MF 3 ESPECIALISTA

POTENCIA ENTRE 85 Y 120 CV EN MODELOS CABINA Y MF 3AL CON CABINA DE SUELO PLANO.

Estos tractores ofrecen todo lo necesario para trabajar de forma sencilla, cómoda y fiable con el máximo rendimiento y los mínimos costes de funcionamiento.

	MF 3VI	MF 3SP	MF 3FR	MF 3WF	MF 3AL
Potencia Máxima (CV)	90 / 99 / 105 / 120				90 / 99 / 105
Motor	4 cilindros / 3,6 L / Fase V				
Transmisión	15F/15R con inversor mecánico 30F/30R con inversor mecánico 30F/15R, PowerShuttle y Speedshift				30F/15R, PowerShuttle y Speedshift
Entorno del operador	Versión cabina de suelo plano				

**Visibilidad excelente**  
▶ gracias al sistema de postratamiento compacto, perfectamente integrado debajo del capó

**Salpicadero moderno e intuitivo**  
▶ muestra la información y los ajustes de funcionamiento de forma sencilla y clara en una pantalla a color

**Nuevo capó**  
▶ Con el diseño familiar MF, incluidos su emblemática franja plateada y una nueva numeración

**Rendimiento mejorado**  
▶ gracias al nuevo motor de 3,6 litros y 4 cilindros, conforme con la Fase V, con un máximo de 120 CV de potencia

**Maniobrabilidad excelente**  
▶ gracias al chasis curvo que permite realizar giros cerrados

**Trabaje en todo tipo de condiciones**

▶ gracias a opciones como las 8 luces LED\* y los espejos calefactados

**Mayores niveles de confort y seguridad**

▶ en la espaciosa cabina con suelo semiplano con opción de filtrado Cat 4

**Manejo cómodo**

▶ gracias a los controles de fácil uso y el exclusivo joystick multifunción que integra el manejo de dos distribuidores y los controles de la transmisión

**Gran eficiencia**

▶ en el manejo de despuntadoras y deshojadoras gracias a su potente caudal hidráulico

**Mayor eficiencia de trabajo**

▶ el nuevo eje trasero permite alcanzar un peso máximo del vehículo de hasta 4.800 kg

**Mayor productividad**

▶ con una marcha adicional y la nueva función de parada activa para mejorar las operaciones

**Preciso y sencillo**

▶ control electrónico del elevador disponible en los acabados Essential y Efficient con capacidad de elevación de 3,1 toneladas de serie

**Manejo sin esfuerzo y mejora en los giros en cabecera**

▶ en los modelos equipados con el sensor de tracción a las 4 ruedas (en las versiones VI, SP, FR y WF)

**Mayor estabilidad y menores tiempos de inactividad**

▶ con el nuevo depósito de combustible de hasta 100 litros ubicado debajo de la cabina\*\*

\* No disponible en los modelos AL

\*\* La capacidad del modelo se indica en la tabla de especificaciones

## SERIE MF 3 ESPECIALISTA

UNA OPCIÓN SENCILLA Y FIABLE EN UN ENTORNO CÓMODO Y ERGONÓMICO PARA CUALQUIER SECTOR CON LOS MODELOS DE PLATAFORMA MF 3FR-GE-WF Y CON CABINA DE PERFIL BAJO MF 3AL A PARTIR DE 85 CV.

	MF 3FR	MF 3WF	MF 3GE	MF 3AL
Potencia Máxima (CV)	90 / 99 / 105			90 / 99
Motor	4 cilindros / 3,6 L / Fase V			
Transmisión	12F/12R con inversor mecánico 24F/24R con inversor mecánico 24F/12R, PowerShuttle y SpeedShift		24F/12R, PowerShuttle y SpeedShift	
Entorno del operador	Versión plataforma		Versión cabina de perfil bajo	

### Diseño moderno y familiar

- ▶ que incluye la emblemática franja plateada de MF y una numeración lógica de los modelos

### Maniobrabilidad excelente

- ▶ gracias al chasis curvo, que ayuda a realizar giros cerrados

### Manejo cómodo y práctico

- ▶ mediante controles de uso fácil

### Rendimiento mejorado

- ▶ gracias al nuevo motor de 3,6 litros y 4 cilindros conforme con la Fase V

### Fácil acceso

- ▶ al depósito de combustible de máxima capacidad para reducir el tiempo de repostaje

### Amplia gama de opciones de transmisión

- ▶ desde una transmisión mecánica simple hasta la versión de alta gama equipada con Powershuttle y Speedshift

### Excelente accesibilidad a zonas bajas y espacios reducidos

- ▶ gracias a las dimensiones compactas del tractor y al arco de seguridad ROPS plegable

### Visibilidad excelente

- ▶ gracias al sistema de postratamiento perfectamente integrado bajo el capó

### Potente caudal hidráulico

- ▶ para manejar con gran eficiencia despuntadoras y deshojadoras

### Alto rendimiento y versatilidad

- ▶ ofreciendo una capacidad de elevación máxima de hasta 3 toneladas, compatible con la opción de elevador y TDF delanteros

## Y ADAPTADA A SUS NECESIDADES

La serie MF 3 Especialista está diseñada para aplicaciones especializadas e incluye seis versiones y anchuras diferentes que cubren las necesidades de cualquier agricultor. El rango de anchuras disponibles, a partir de tan solo 1 metro, incluye modelos con o sin cabina y varios tamaños de chasis y anchuras de eje que proporcionan las dimensiones, la potencia, la maniobrabilidad y la estabilidad necesarias para cualquier operación.

El ángulo de dirección de 55° y la integración del motor en el chasis curvo, que permite que las ruedas giren en el interior, bajo el capó, garantizan una gran maniobrabilidad.

Un MF 3WF con neumáticos 280/70R18, por ejemplo, ofrece un radio de giro de tan solo 3,41 metros, que proporciona giros realmente cerrados en la cabecera y al trabajar alrededor de edificios.

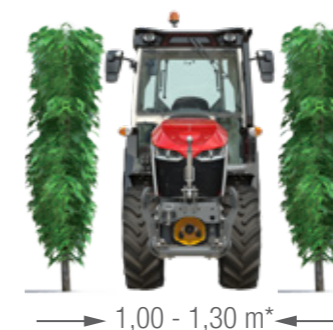
El sistema opcional de gestión de la tracción a las 4 ruedas controla del eje delantero en las curvas. Los sensores, que se activan pulsando un interruptor, detectan el ángulo de dirección y engranan o desengranan el accionamiento, facilitando la toma de curvas cerradas sin perder tracción.

Hay disponible para los modelos MF 3VI, SP, FR y AL un eje delantero suspendido que permite incrementar el confort en la carretera y en los terrenos irregulares. Totalmente integrado en el diseño del tractor, proporciona una mayor tracción conservando el despeje y presentando unos ángulos de dirección excelentes y una maniobrabilidad perfecta.

Todos los tractores de la nueva serie MF 3 Especialista se benefician de un mayor peso bruto máximo del vehículo y una frenada mejorada, lo que les permite manejar aperos más grandes e incrementar la productividad.



### Viñero (VI)



El MF 3VI, con una anchura a partir de 1 metro, es ideal para su uso en viñedos estrechos tradicionales. Solo disponible con cabina, ofrece potencias de entre 75 y 120 CV.

### Especialista (SP)



El MF 3SP, con una anchura de 1,25 m, está diseñado para viñedos más amplios. Dispone de una cabina más espaciosa y ofrece potencias de entre 75 y 120 CV.

### Frutero (FR)



El MF 3FR, disponible en anchuras a partir de 1,45 m, es la opción ideal para los viñedos y huertos de gran extensión. Un tractor más corpulento, con un eje delantero más ancho, disponible con potencias entre 75 y 120 CV, y hasta 105 CV en versiones de plataforma.

### Bajo despeje (GE)



La versión plataforma, con anchuras a partir de 1,36 m, es idónea para trabajar bajo los árboles, en politúneles y viñedos emparrados. Este MF 3GE de bajo despeje ofrece potencias de entre 75 y 105 CV.

### Frutero ancho (WF)



El MF 3WF, con una anchura a partir de 1,70 m y ejes delantero y trasero más anchos, es ideal para viñedos o huertos en pendiente. Está disponible con potencias entre 75 y 120 CV, y de hasta 105 CV en versiones con plataforma.

### Alpine (AL)



El versátil MF 3AL, disponible en versiones de cabina de perfil bajo o suelo plano, está diseñado y fabricado para trabajar en terrenos en pendiente. Disponible en potencias de entre 75 y 105 CV\*, es el tractor ligero ideal gracias a su cabina de 1,40 m de ancho.

## POTENCIA SIN CONCESIONES

EN LOS MODELOS DE LA SERIE MF 3 ESPECIALISTA, EL NUEVO MOTOR DE 3,6 LITROS ESTÁ DISPONIBLE CON POTENCIAS QUE VAN DESDE LOS 85 CV Y AHORA ALCANZAN LOS 120 CV EN EL MODELO ESTRELLA MÁS RECIENTE.



El depósito de combustible de serie, situado debajo de la cabina, tiene una capacidad de 75 litros, aunque los modelos con cabina\* disponen como opción de un depósito de 100 litros que les permite trabajar más entre repostajes. Ambos son depósitos fáciles de llenar gracias a la cómoda ubicación del tapón.

Los modelos MF 3XX.115 proporcionan más potencia de la que su nombre sugiere, al alcanzar los 120 CV y un par de 466 Nm a tan solo 1.500 rpm. El nuevo modelo, dotado de un peso bruto máximo alto y una mayor capacidad de elevación, tiene la fortaleza y la potencia necesarias para manejar aperos más grandes y complejos para potenciar su productividad. Está disponible con o sin cabina.

Massey Ferguson ha rediseñado las curvas del motor para garantizar el máximo rendimiento en todas las aplicaciones.

El motor alcanza su potencia y su par máximos a bajas revoluciones, lo que reduce el consumo de combustible y el ruido para gozar del máximo confort y reducir los costes de funcionamiento.

Un avanzado y práctico sistema de postratamiento, equipado con la última tecnología, garantiza que el motor cumple con las estrictas normativas de la Fase V. El operador controla desde el salpicadero de forma intuitiva un sencillo sistema de regeneración pasiva que no requiere inyección de combustible adicional.

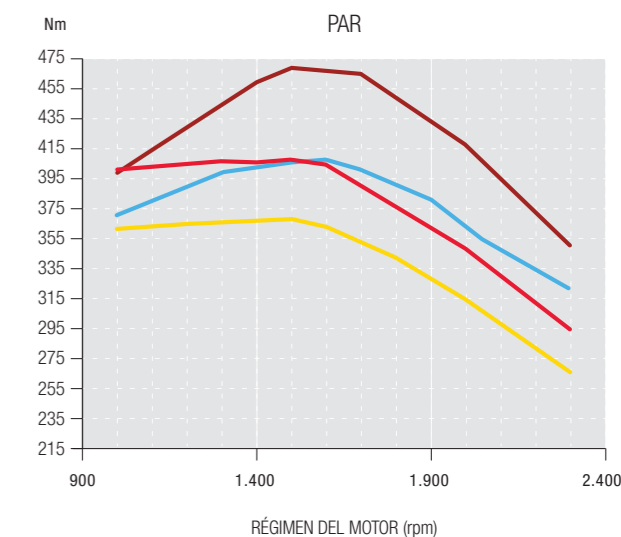
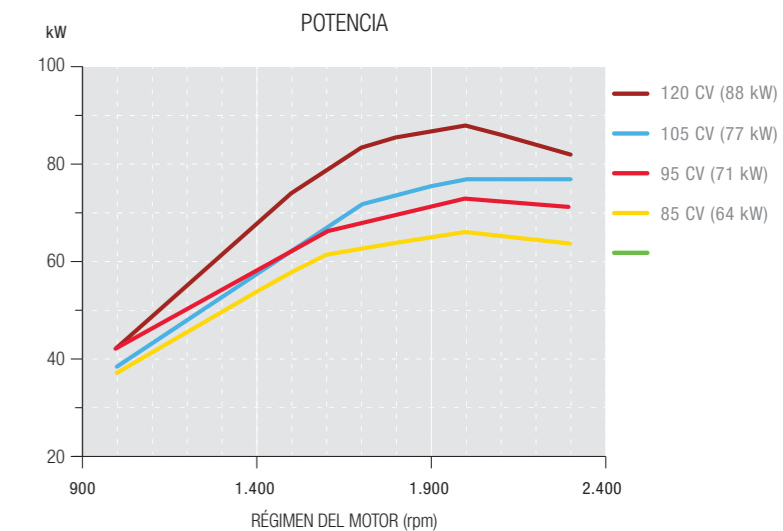
El pulcro diseño coloca el motor sobre el eje delantero, lo que permite que las ruedas giren en el interior y debajo del capó para aumentar la maniobrabilidad con curvas cerradas entre los árboles y las vides.

	MF 3xx.85	MF 3xx.95	MF 3xx.105	MF 3xx.115
<b>Potencia Máxima (CV)</b>	90	99	105	120
<b>Par motor (Nm)</b>	370	395	405	466
<b>Motor</b>	4 cilindros / 3,6 L / Fase V			
<b>Modelos con cabina</b>	VI / SP / FR / WF / AL		VI / SP / FR / WF / AL**	VI / SP / FR / WF
<b>Modelos con plataforma</b>		FR / GE / WF		-

\* Disponibles modelos con cabina MF 3VI con un máximo de 75 litros

\*\* Modelos AL de suelo plano

### SERIE MF 3 ESPECIALISTA - CURVAS DE POTENCIA Y PAR



## VERSIONES CON TRANSMISIÓN EFFICIENT Y CON CABINA



**LOS TRACTORES DE LA SERIE MF 3 ESPECIALISTA CON CABINA SE BENEFICIAN DE UNA NUEVA TRANSMISIÓN DE CINCO VELOCIDADES QUE GARANTIZA QUE LOS OPERADORES SIEMPRE PUEDEN RELACIONAR LA VELOCIDAD DE AVANCE CON LA VELOCIDAD DEL MOTOR CORRECTAMENTE EN TODAS LAS APLICACIONES.**

La nueva transmisión 30F/15R Eco ofrece eficiencia óptima y facilidad de uso, y alcanza velocidades de hasta 40 km/h a 1.700 rpm con un menor nivel de ruidos para un mayor confort del operador así como un consumo de combustible y unos costes de funcionamiento inferiores.

La transmisión 30F/15R Eco proporciona cinco marchas en tres gamas e incorpora PowerShuttle y Speedshift de serie, que en conjunto proporcionan hasta diez marchas que se cambian sin usar el pedal, simplemente a través de los interruptores del desmultiplicador de embrague montados en la nueva palanca de cambios.



▲ Nueva palanca de cambios con cable bowden para un funcionamiento suave.



▲ Funcionamiento eficiente con cambios de cinco velocidades en todas las aplicaciones.

TRANSMISIONES  
**FIABLES**  
 VERSIONES CON  
 PLATAFORMA



LAS VERSIONES CON PLATAFORMA  
 DE LOS TRACTORES DE LA  
 SERIE MF 3 ESPECIALISTA  
 INCORPORAN LA CONTRASTADÍSIMA  
 TRANSMISIÓN 12X12, CON CUATRO  
 MARCHAS EN TRES GAMAS.

Al incorporar el multiplicador mecánico esto pasa a 24x24 para ofrecer un abanico de velocidades más amplio para adecuarse mejor a cada aplicación.

Existe también la opción de una transmisión 24x12, equipada con PowerShuttle y Speedshift.

Los botones de transmisión ubicados en la palanca de cambios permiten a los operadores desembragar, así como cambiar el Speedshift de Alto a Bajo. Con ello se aumenta considerablemente el confort de conducción y la eficiencia, al permitir a los operadores cambiar ocho relaciones en cada grupo sin que el operador tenga que usar el pedal.



# DISEÑADO PARA ACOMETER CUALQUIER TAREA



## LA SERIE MF 3 ESPECIALISTA ESTÁ DISEÑADA Y FABRICADA PARA EL TRABAJO DURO.

Sus altas capacidades de elevación, hasta 3,1 t en los modelos con cabina o 3 t en las versiones con plataforma, permiten a estos robustos tractores especializados manejar maquinaria compleja y de gran tamaño con suma facilidad.

El acabado Essential proporciona un control mecánico sencillo del elevador mediante una cómoda palanca situada en la cabina. El célebre control electrónico del elevador (ELC) de Massey Ferguson se equipa de serie en los modelos Efficient y está disponible como opción en los modelos Essential.

Una rueda giratoria, ubicada en el reposabrazos o en la consola derecha, proporciona un control y un ajuste precisos del elevador, mientras que el interruptor oscilante ofrece tres posiciones: arriba, abajo y punto muerto.

Los operadores pueden controlar también el elevador trasero mediante dos interruptores, cuya cómoda ubicación en el guardabarros resulta de gran ayuda al enganchar aperos y accesorios.

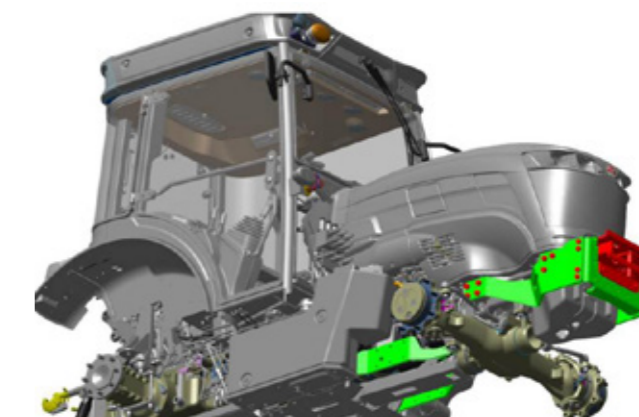
Para un ajuste y un control óptimos de los aperos, se ofrece como opción el desplazamiento y la nivelación del elevador trasero. Los ajustes se realizan con facilidad desde la cabina mediante interruptores oscilantes en las versiones Essential, mientras que un exclusivo minijoystick proporciona un manejo intuitivo en los modelos Efficient.

El potente elevador delantero ofrece una mayor versatilidad gracias a su capacidad de hasta 1.650 kg, que ayuda a potenciar la productividad al habilitar el uso de combinaciones de aperos delanteros y traseros.

Alternativamente, hay un nuevo soporte para aperos delanteros, así como soportes laterales para los equipos ventrales. Juntos incrementan la versatilidad al dar la opción de usar una combinación de aperos de montaje delantero, central y trasero para ahorrar tiempo y reducir el número de pasadas.



▲  
SPEEDSTEER reduce el esfuerzo del operador para acelerar las operaciones en la cabecera y permite al operador ajustar la relación de dirección.



▲  
Los bastidores de implementos lateral y delantero maximizan la compatibilidad con los aperos de varios fabricantes.

FABRICADO PARA EL  
**TRABAJO DURO**  
 POTENCIA VERSÁTIL  
 PARA CUALQUIER APERO



LOS TRACTORES DE LA SERIE MF 3 ESPECIALISTA ESTÁN DISPONIBLES CON UNA GAMA DE SISTEMAS HIDRÁULICOS A ELEGIR PARA SATISFACER SUS REQUISITOS CON UN CIRCUITO DE DOBLE BOMBA QUE PROPORCIONA UN CAUDAL DE 93 LITROS/MIN O UNA CONFIGURACIÓN DE TRIPLE BOMBA QUE GENERA UN ENORME CAUDAL DE 120 LITROS/MIN.

Esta gran capacidad hidráulica se complementa por una amplia gama de válvulas en todos los modelos, con manejo mecánico en las versiones Essential y control electrohidráulico en los modelos Efficient.

Las máquinas de montaje central se controlan a través de acopladores conectados a las válvulas traseras. Una nueva opción de derivador permite controlar hasta seis distribuidores ventrales mediante interruptores ubicados en la palanca hidráulica en los modelos Essential y mediante el joystick multifunción en los modelos Efficient.

Es posible equipar hasta ocho boquillas ventrales, seis de ellos controlados a través del divisor electrónico conectado a una válvula y los otros dos controlados mediante la segunda válvula equipada con regulador de flujo.

Esta combinación de caudal hidráulico alto, elección de válvula y control sencillo ofrece la oportunidad de configurar máquinas complejas con total facilidad.

AMPLIA GAMA DE VELOCIDADES DE TDF A ELEGIR

Los nuevos tractores de la serie MF 3 Especialista cuentan con una amplia gama de velocidades de TDF con la que pueden propulsar una amplia gama de aperos y accesorios. Se equipa de serie una TDF de dos velocidades, con la opción de 540/540 Eco y 540 /1.000, ambas con TDF de velocidad proporcional al avance.

El acoplamiento de la TDF se realiza mediante control mecánico o electrohidráulico, dependiendo de la transmisión instalada.

Hay disponible una TDF delantera que ofrece velocidades de 540 Eco o 1.000 para ampliar aún más la versatilidad de la opción de elevador delantero.



▲ Puede escoger entre el sistema de doble o triple bomba, así como el número de conectores ventrales requeridos.



## CABINA ESPACIOSA Y CÓMODA

◀ La posición más elevada del asiento y la colocación en el techo del motor del limpiaparabrisas mejoran la visibilidad sin afectar a la altura total de la cabina.

### LA CABINA DE LOS TRACTORES DE LA SERIE MF 3 ESPECIALISTA PROPORCIONA EL ESPACIO, LA VISIBILIDAD, EL CONTROL Y LA COMODIDAD QUE LOS OPERADORES NECESITAN PARA TRABAJAR LARGAS JORNADAS EN CULTIVOS DE ALTO VALOR.

La cabina de gran tamaño, sorprendentemente espaciosa para un tractor especialista, cuenta con un techo más alto que proporciona más espacio para la cabeza, incluso para los operadores más altos. Hay también más espacio en el suelo, gracias al suelo semiplano colocado muy cerca del túnel de transmisión y a la nueva disposición de los pedales.

Se ha recolocado la palanca de cambios, lo que no solo mejora el acceso, sino que facilita su manejo, mientras que el nuevo accionamiento por cable permite cambiar de marcha con mayor facilidad y suavidad.

Los tractores de la serie MF 3 Especialista con acabados Efficient cuentan con el célebre reposabrazos derecho, en el que se integran una serie de controles de fácil uso y un exclusivo joystick multifunción MF que permiten manejar sin esfuerzo y con una sola mano las funciones hidráulicas y la transmisión, incluido el desembrague, la selección de avance y retroceso y las operaciones con Speedshift.

Los operadores pueden centrarse en el manejo del apero y en la calidad de su trabajo, seleccionando cada acción con facilidad, igual que el otro joystick exclusivo de Massey Ferguson para el nivelado y el desplazamiento del elevador trasero.

Además, con la nueva función de gestión de cabeceras integrada en el salpicadero, ahora es posible controlar cinco funciones en una sola operación: TDF delantera, TDF trasera, marchas altas/bajas, elevador trasero y memorias del motor.



▲ Una pantalla brillante en color ubicada en el nuevo salpicadero de manejo intuitivo muestra toda la información esencial sobre el funcionamiento. También muestra todos los principales ajustes.



▲ El nuevo control electrónico del elevador (ELC) garantiza precisión y facilidad de uso: equipada de serie en los modelos Efficient y opcional en los modelos Essential.

▲ La nueva ubicación de las palancas y los pedales de la transmisión incrementa el espacio disponible para las piernas.

# MÁS COMODIDAD PARA UNA MAYOR PRODUCTIVIDAD



◀ Hay disponibles como opción unas luces LED que le permitirán seguir trabajando una vez caiga la noche.

▶ Los operadores lo encontrarán todo en el sitio adecuado, con los controles dispuestos de manera lógica en la consola del lado derecho en todas las versiones.

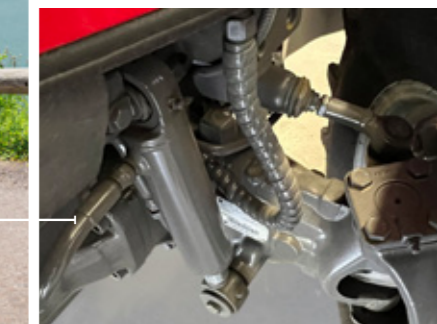


▲ Massey Ferguson se preocupa por la salud de los agricultores tanto como se preocupa por sus cosechas, por lo que les ofrece como opción el filtrado de cabina CAT 4 para aumentar su seguridad durante las pulverizaciones. El sistema, que se activa fácilmente mediante un interruptor, presuriza la cabina (haciéndola pasar de Cat 2 a Cat 4) para proporcionar un nivel de protección óptimo.

Un indicador de mantenimiento del filtro de la cabina situado en el salpicadero garantiza la protección de los operadores.



◀ La suspensión del eje delantero incrementa el confort de la carretera y sobre terrenos irregulares, protegiéndole de las sacudidas y los baches.



VERSIONES CON  
PLATAFORMA  
**CÓMODAS**



**LOS MODELOS MF 3FR, MF 3WF Y MF 3GE DISPONEN COMO OPCIÓN DE UNA PLATAFORMA SENCILLA Y CÓMODA PROPULSADA POR UN MOTOR DE 3,6 LITROS QUE OFRECE POTENCIAS DE 85 A 105 CV.**

Las versiones con plataforma, con sus controles de fácil uso y su estructura de protección antivuelco plegable, son ideales para trabajar en politúneles y bajo árboles o emparrados, y acceden fácilmente a los edificios de baja altura. Estos modelos con plataforma cuentan con una amplia gama de transmisiones a elegir, incluida la célebre 24F/12R con Speedshift y PowerShuttle. Estos ágiles tractores, dotados de elevador y de un potente sistema hidráulico, ofrecen un rendimiento versátil.



Gracias a su plataforma baja, el MF 3GE es ideal para los túneles bajos y las zonas con acceso limitado.

## HECHA PARA EL CONFORT

Essential es el nombre del acabado básico de la serie MF 3 Especialista, aunque es cualquier cosa menos básico.

Cuenta con todos los elementos fundamentales que cabe esperar de Massey Ferguson, con una mezcla de simplicidad, sencillez de uso y versatilidad que satisface las necesidades de todas las aplicaciones que requieran potencia y rendimiento.

### ACABADO ESSENTIAL

	PLATAFORMA ESSENTIAL*	CABINA ESSENTIAL*
<b>DE SERIE</b>	Transmisión mecánica 12x12 Sistema hidráulico de doble bomba de 93 l/min Dos distribuidores traseros mecánicos Enganche trasero mecánico de 2,5 t de capacidad Acoplamiento mecánico de la TDF	Transmisión mecánica 15x15 Sistema hidráulico de doble bomba de 93 l/min Dos distribuidores traseros mecánicos Enganche trasero mecánico de 3,1 t de capacidad Acoplamiento mecánico de la TDF Cabina con aire acondicionado
<b>OPCIONAL</b>	Transmisión mecánica 24x24 Transmisión 24x12 con Powershuttle y Speedshift Sistema hidráulico de triple bomba Tres distribuidores mecánicos Elevador trasero con capacidad de elevación de 3 t Acoplamiento hidráulico de la TDF Elevador y TDF delanteros	Transmisión mecánica 30x30 Transmisión 30x15 Powershuttle y Speedshift Sistema hidráulico de triple bomba Tres distribuidores mecánicos Hasta ocho acopladores ventrales Control electrónico del elevador (ELC) trasero Acoplamiento hidráulico de la TDF Elevador y TDF delanteros Desplazamiento y nivelación del elevador trasero (según versión) Filtrado de cabina CAT 4 Luces de trabajo LED en la cabina

\* Información válida para modelos a partir de 85 CV



Palanca de cambios

Nuevo salpicadero

Power Shuttle

Nuevo suelo plano

Palanca de grupos

Panel de control ergonómico

Control electrónico del elevador

Asiento Comfort

## HECHA PARA EL CONFORT

Efficient es el paquete de especificaciones de gama alta de la serie MF 3 Especialista, diseñado para ayudarle a trabajar de forma más inteligente y obtener mejores resultados.

El acabado Efficient incluye especificaciones clave diseñadas para incrementar la productividad al permitir al conductor trabajar de forma más cómoda, ergonómica y fiable para obtener resultados de calidad y fiabilidad superior y en menos tiempo. Asuma el control de los implementos más exigentes y tecnológicamente avanzados para aprovechar su productividad mejorada.

\* Información válida para modelos a partir de 85 CV



### EFFICIENT

#### CABINA EFFICIENT\*

<b>DE SERIE</b>	Transmisión 30x15 Powershuttle y Speedshift
	Sistema hidráulico de triple bomba de 120 l/min
	Cuatro distribuidores traseros electrónicos
	Control electrónico del elevador (ELC) trasero
	Acoplamiento hidráulico de la TDF
	Joystick multifunción para transmisión y sistema hidráulico
	Cabina con aire acondicionado
<b>OPCIONAL</b>	Hasta ocho acopladores ventrales
	Elevador y TDF delanteros
	Paquete de pala frontal (MF 3AL)
	Desplazamiento y nivelación del elevador trasero controlados por joystick (según versión)
	Filtrado de cabina CAT 4
	Luces de trabajo LED en la cabina

#### PRINCIPALES FUNCIONES DEL JOYSTICK MECÁNICO MULTIFUNCIÓN DE LA PALA

- A Subir
- B Bajar
- C Recoger
- D Volcar

#### FUNCIONES COMBINADAS

- A/C Subir y recoger
- A/D Subir y volcar
- B/C Bajar y recoger
- B/D Bajar y volcar: ajuste del cazo en la posición horizontal



## MODELOS DE 75 CV DE ALTA RENTABILIDAD



LOS TRACTORES BÁSICOS DE 75 CV DE LA SERIE MF 3 ESPECIALISTA ESTÁN IMPULSADOS POR NUESTRO MÁS RECIENTE MOTOR DE 4 CILINDROS Y 3,4 LITROS DE FASE V. ESTÁN DISPONIBLES CON LA MISMA GAMA DE PAQUETES DE ESPECIFICACIÓN ESSENTIAL O EFFICIENT A ELEGIR QUE LOS MODELOS MÁS POTENTES.

Massey Ferguson sigue utilizando componentes de solvencia contrastada que proporcionan fiabilidad sin elevar los costes, aunque los operadores apreciarán la nueva versión del asiento neumático.

Todos los tractores de la serie MF 3 Especialista de 75 CV disponen de una gama de transmisiones a elegir que satisfacen las necesidades de diversas aplicaciones y se adaptan a diversos niveles de inversión. Esta amplia gama comienza en una práctica transmisión 12x12 completamente mecánica y culmina en una transmisión 24x12 con PowerShuttle y Speedshift.

También es posible optar entre un sistema hidráulico de bomba triple de 120 litros/min y otro de bomba doble de 93 litros/min, así como elegir de entre una amplia gama de configuraciones de válvula y de válvulas o acopladores ventrales opcionales.

Los modelos de 75 CV comparten con los demás modelos de la gama las nuevas líneas de diseño de la familia Massey Ferguson, con un estilo moderno, un diseño práctico y la cabina y el techo de color gris.

	PLATAFORMA ESSENTIAL*	CABINA ESSENTIAL*	CABINA EFFICIENT*
<b>DE SERIE</b>	Transmisión mecánica 12x12 Sistema hidráulico de doble bomba de 93 l/min Dos distribuidores traseros mecánicos Enganche trasero mecánico de 2,5 t de capacidad Acoplamiento hidráulico de la TDF	Transmisión mecánica 12x12 Sistema hidráulico de doble bomba de 93 l/min Dos distribuidores traseros mecánicos Enganche trasero mecánico de 2,5 t de capacidad Acoplamiento hidráulico de la TDF Cabina con aire acondicionado	Transmisión 24x12 con Powershuttle y Speedshift Sistema hidráulico de triple bomba de 120 l/min Cuatro distribuidores traseros electrónicos Control electrónico del elevador (ELC) trasero Acoplamiento hidráulico de la TDF Joystick multifunción para transmisión y sistema hidráulico Cabina con aire acondicionado
<b>OPCIONAL</b>	Transmisión mecánica 24x24 Transmisión mecánica 24x24 con Speedshift Transmisión 24x12 con Powershuttle y Speedshift Sistema hidráulico de triple bomba Tres distribuidores mecánicos Elevador trasero con capacidad de elevación de 3 t Elevador y TDF delanteros Desplazamiento y nivelación del elevador trasero (según versión)	Transmisión mecánica 24x24 Transmisión mecánica 24x24 con Speedshift Transmisión 24x12 con Powershuttle y Speedshift Sistema hidráulico de triple bomba Tres distribuidores mecánicos Hasta seis acopladores ventrales Elevador y TDF delanteros Desplazamiento y nivelación del elevador trasero (según versión)	Hasta seis acopladores ventrales Elevador y TDF delanteros Paquete de pala frontal (MF 3AL) Desplazamiento y nivelación del elevador trasero controlados por joystick (según versión)



# MF 3VI

## VERSIÓN VIÑERO

EL MF 3VI ES UN TRACTOR EXCEPCIONALMENTE COMPACTO PERO POTENTE, ESPECIALMENTE DISEÑADO PARA TRABAJAR EN HILERAS ESTRECHAS CON EL FIN DE MINIMIZAR EL RIESGO DE DAÑAR LAS HOJAS Y LAS FRUTAS DELICADAS.

Con anchuras a partir de tan solo 1 m, y dotado de una maniobrabilidad excelente, el MF 3VI se moverá a la perfección entre las hileras, zigzagueando como pez en el agua.

### CARACTERÍSTICAS PRINCIPALES:

- ▶ Acceso a espacios estrechos
- ▶ Nuevo motor de hasta 120 CV
- ▶ Nueva transmisión 40 km/h Eco (a partir de 85 CV)
- ▶ Gestión automática de la tracción a las 4 ruedas
- ▶ Maniobrabilidad excelente, SpeedSteer opcional
- ▶ Magnífica visibilidad de 360°
- ▶ Elevador trasero y sistema hidráulico de gran potencia
- ▶ Cómoda cabina con anchuras a partir de 1 m
- ▶ Amplia gama de opciones: Luces LED, espejos calefactados, asiento neumático Deluxe, gestión de cabeceras



		MF 3VI.75	MF 3VI.85	MF 3VI.95	MF 3VI.105	MF 3VI.115
	Entorno del operador	Cabina	Cabina	Cabina	Cabina	Cabina
<b>Motor</b>						
Potencia Nominal (ISO 14396) a 2.300 rpm	CV (kW)	75 (55)	86 (64)	96 (71)	105 (77)	116 (85)
Potencia Máxima de Inscripción (ISO 14396) a 2.000 rpm	CV (kW)	75 (55)	90 (66)	99 (73)	105 (77)	120 (88)
Par máximo	Nm	320	370	395	405	466
N.º de cilindros/Cilindrada	N.º/cm³	4/3.400	4/3.600			
Capacidad Depósito de Combustible	Litros	74	75	75	75	75
Capacidad del depósito de AdBlue	Litros	–	10,8			
<b>Transmisión</b>						
Transmisión con inversor mecánico de serie		12x12 (30 km/h)	15x15 (40 km/h)			
Transmisión con inversor mecánico y multiplicador mecánico opcional		24x24 (40 km/h)	30x30 (40 km/h Eco)			
Transmisión con inversor mecánico y Speedshift opcional		24x24 (40 km/h)	n/a			
Transmisión con PowerShuttle y Speedshift opcional		24x12 (40 km/h)	30x15 (40 km/h Eco)			
Transmisión 30x15 con función de parada activa		–	○			
Eje delantero suspendido			○			
Tracción a las 4 ruedas automática con sensores del ángulo de dirección			○			
<b>Elevador</b>						
Máxima capacidad de elevación en el extremo del enganche	kg	2.500	3.100			
Barra de elevación hidráulica derecha			○			
Sistema de nivelación y desplazamiento hidráulico			○			
Enganche delantero opcional, capacidad de elevación máxima en el extremo del enganche	kg		1.650			
<b>Sistema hidráulico y TDF</b>						
Sistema de doble bomba / triple bomba - flujo máximo	l/min	93 / 120				
Máx. n.º de distribuidores traseros/ventrales	Núm.	8 / 6	8 / 8			
Velocidades de TDF trasera		540 / 540 Eco o 540 / 1.000				
TDF proporcional al avance		○				
TDF delantera - velocidad de la TDF		○ 540 Eco o 1.000				
<b>Entorno del operador</b>						
Aire acondicionado		●				
Asiento neumático		○ Versión Essential / ● versión Efficient				
Asiento con suspensión neumática Deluxe		–	○			
Filtrado Cat 4		–	○			
8 Luces de trabajo LED		–	○			
Sistema de dirección SpeedSteer		–	○			
Gestión de cabeceras		–	○			

- Especificación de serie
- Opcional
- No disponible

# MF 3SP

## VERSIÓN ESPECIALISTA

EL MF 3SP ES UN TRACTOR COMPACTO PERO VERDADERAMENTE PRODUCTIVO, ESPECÍFICAMENTE DISEÑADO PARA EL TRABAJO EN VIÑEDOS MODERNOS Y CULTIVOS DE ALTO VALOR Y ALTA PRODUCTIVIDAD.

Su combinación de alto rendimiento y dimensiones reducidas le permite trabajar entre cultivos delicados con el mínimo riesgo.

El MF 3SP está disponible con anchuras a partir de 1,25 m y una gama de cinco potencias de motor, desde 75 CV hasta 120 CV.

### CARACTERÍSTICAS PRINCIPALES:

- ▶ Acceso a espacios estrechos
- ▶ Nuevo motor de hasta 120 CV
- ▶ Nueva transmisión 40 km/h Eco (a partir de 85 CV)
- ▶ Gestión automática de la tracción a las 4 ruedas
- ▶ Maniobrabilidad excelente, SpeedSteer opcional
- ▶ Magnífica visibilidad de 360°
- ▶ Elevador trasero y sistema hidráulico de gran potencia
- ▶ Cómoda cabina de 1,2 m de ancho
- ▶ Amplia gama de opciones: Luces LED, espejos calefactados, asiento neumático Deluxe, gestión de cabeceras



		MF 3SP.75	MF 3SP.85	MF 3SP.95	MF 3SP.105	MF 3SP.115
Entorno del operador		Cabina	Cabina	Cabina	Cabina	Cabina
<b>Motor</b>						
Potencia Nominal (ISO 14396) a 2.300 rpm	CV (kW)	75 (55)	86 (64)	96 (71)	105 (77)	116 (85)
Potencia Máxima de Inscripción (ISO 14396) a 2.000 rpm	CV (kW)	75 (55)	90 (66)	99 (73)	105 (77)	120 (88)
Par máximo	Nm	320	370	395	405	466
N.º de cilindros/Cilindrada	N.º/cm³	4/3.400	4/3.600			
Capacidad del depósito de combustible / capacidad opcional	Litros	74 /104	75 /100	75 /100	75 /100	75 /100
Capacidad del depósito de AdBlue	Litros	–	10	10	10	10
<b>Transmisión</b>						
Transmisión con inversor mecánico de serie		12x12 (30 km/h)				15x15 (40 km/h)
Transmisión con inversor mecánico y multiplicador mecánico opcional		24x24 (40 km/h)				30x30 (40 km/h Eco)
Transmisión con inversor mecánico y Speedshift opcional		24x24 (40 km/h)				–
Transmisión con PowerShuttle y Speedshift opcional		24x12 (40 km/h)				30x15 (40 km/h Eco)
Transmisión 30x15 con función de parada activa		–				○
Suspensión del eje delantero						○
Gestión automática de la tracción a las 4 ruedas						○
<b>Elevador</b>						
Capacidad de elevación máxima / opcional en el extremo del enganche	kg	2.500 /3.000				3.100 / –
Barra de elevación hidráulica derecha						○
Sistema de nivelación y desplazamiento hidráulico						○
Tripuntal delantero opcional, capacidad de elevación máxima en el extremo del enganche	kg				1.650	
<b>Sistema hidráulico y TDF</b>						
Sistema de doble bomba / triple bomba - flujo máximo	l/min				93 / 120	
Máx. n.º de distribuidores traseros/ventrales	No	8 / 6				8 / 8
Velocidades de TDF trasera						540 / 540 Eco o 540 / 1.000
TDF proporcional al avance						○
TDF delantera - velocidades de la TDF						○ 540 Eco o 1.000
<b>Entorno del operador</b>						
Aire acondicionado						●
Asiento neumático						○ Versión Essential / ● versión Efficient
Asiento con suspensión neumática Deluxe						○
Filtrado Cat 4		–				○
8 Luces de trabajo LED		–				○
Sistema de dirección SpeedSteer		–				○
Gestión de cabeceras		–				○

- Especificación de serie
- Opcional
- No disponible

# MF 3FR

## VERSIÓN FRUTERO

EL MF 3FR ESTÁ DISEÑADO PARTICULARMENTE PARA TRABAJAR EN GRANDES VIÑEDOS Y HUERTOS, QUE A MENUDO ABARCAN GRANDES SUPERFICIES. SUS REDUCIDAS DIMENSIONES, SU ALTA POTENCIA Y SU EXCELENTE MANIOBRABILIDAD LE PERMITEN PROPORCIONAR EL ALTO NIVEL DE PRODUCTIVIDAD REQUERIDO, ASEGURANDO ADEMÁS LA MÁXIMA PROTECCIÓN A LAS HOJAS Y FRUTAS DELICADAS.

El MF 3FR es el tractor ideal para todo tipo de tareas, lo suficientemente estrecho como para trabajar entre hileras grandes pero con ejes lo suficientemente anchos como para gozar de una gran estabilidad y seguridad en todas las aplicaciones.

### CARACTERÍSTICAS PRINCIPALES:

- ▶ Ágil y potente
- ▶ Nuevo motor de hasta 120 CV
- ▶ Nueva transmisión 40 km/h Eco (a partir de 85 CV)
- ▶ Gestión automática de la tracción a las 4 ruedas
- ▶ Maniobrabilidad excelente, SpeedSteer opcional
- ▶ Magnífica visibilidad de 360°
- ▶ Elevador trasero y sistema hidráulico de gran potencia
- ▶ Cómoda cabina de 1,2 m de ancho
- ▶ Plataforma de fácil acceso
- ▶ Amplia gama de opciones: Luces LED, espejos calefactados, asiento neumático Deluxe, gestión de cabeceras



		MF 3FR.75	MF 3FR.85	MF 3FR.95	MF 3FR.105	MF 3FR.115	MF 3FR.75	MF 3FR.85	MF 3FR.95	MF 3FR.105	
	Entorno del operador	Cabina	Cabina	Cabina	Cabina	Cabina	Plataforma	Plataforma	Plataforma	Plataforma	
<b>Motor</b>											
	Potencia Nominal (ISO 14396) a 2.300 rpm	CV (kW)	75 (55)	86 (64)	96 (71)	105 (77)	116 (85)	75 (55)	86 (64)	96 (71)	105 (77)
	Potencia Máxima de Inscripción (ISO 14396) a 2.000 rpm	CV (kW)	75 (55)	90 (66)	99 (73)	105 (77)	120 (88)	75 (55)	90 (66)	99 (73)	105 (77)
	Par máximo	Nm	320	370	395	405	466	320	370	395	405
	N.º de cilindros/Cilindrada	N.º/cm³	4/3.400	4/3.600			4/3.400	4/3.600			
	Capacidad del depósito de combustible / capacidad opcional	Litros	74 / 104	75 / 100			75				
	Capacidad del depósito de AdBlue	Litros	–	10			–	10			
<b>Transmisión</b>											
	Transmisión con inversor mecánico de serie		12x12 (30 km/h)	15x15 (40 km/h)			12x12 (30 km/h)				
	Transmisión con inversor mecánico y multiplicador mecánico opcional		24x24 (40 km/h)	30x30 (40 km/h Eco)			24x24 (40 km/h)				
	Transmisión con inversor mecánico y Speedshift opcional		24x24 (40 km/h)	–			24x24 (40 km/h)	–			
	Transmisión con PowerShuttle y Speedshift opcional		24x12 (40 km/h)	30x15 (40 km/h Eco)			24x12 (40 km/h)				
	Transmisión 30x15 con función de parada activa		–	○			–				
	Eje delantero suspendido		○			–					
	Ángulo de dirección 4RM automático		○			–					
<b>Elevador</b>											
	Capacidad de elevación máxima / opcional en el extremo del enganche	kg	2.500 / 3.000	3.100 / –			2.500 / 3.000				
	Barra de elevación hidráulica derecha		○			○					
	Sistema de nivelación y desplazamiento hidráulico		○			○					
	Tripuntal delantero opcional, capacidad de elevación máxima en el extremo del enganche	kg	1.650			1.650					
<b>Sistema hidráulico y TDF</b>											
	Sistema de doble bomba / triple bomba - flujo máximo	l/min	93 / 120			93 / 120					
	Máx. n.º de distribuidores traseros/ventrales	No	8 / 6	8 / 8			8 / 0				
	Velocidades de TDF trasera		● 540 / 540 Eco ○ 540 / 1.000			● 540 / 540 Eco ○ 540 / 1.000					
	TDF proporcional al avance		○			○					
	TDF delantera - velocidades de la TDF		○ 540 Eco o 1.000			○ 540 Eco o 1.000					
<b>Entorno del operador</b>											
	Aire acondicionado		●			–					
	Asiento neumático		○ Versión Essential / ● versión Efficient			○					
	Asiento con suspensión neumática Deluxe		○			–					
	Joystick multifunción		● Acabado Efficient			–					
	Filtrado Cat 4		–	○			–				
	8 Luces de trabajo LED		–	○			–				
	Sistema de dirección SpeedSteer		–	○			–				
	Gestión de cabeceras		–	○			–				

- Especificación de serie
- Opcional
- No disponible

# MF 3GE

## VERSIÓN DE BAJO DESPEJE

EL TRABAJO BAJO LOS ÁRBOLES, EN POLITÚNELES Y CON OTROS MUCHOS CULTIVOS BAJOS REQUIERE DE UN ESPECIALISTA QUE ESTÉ A LA ALTURA, MOTIVO POR EL CUAL MASSEY FERGUSON CREÓ EL MF 3GE. ESTE TRACTOR, EQUIPADO CON UNA PLATAFORMA DE OPERADOR CON BASTIDOR ROPS PLEGABLE, PUEDE TRABAJAR EN ZONAS NO ACCESIBLES PARA OTROS TRACTORES.

### CARACTERÍSTICAS PRINCIPALES:

- ▶ Chasis compacto a partir de 1,34 m de ancho
- ▶ Plataforma para cultivos bajos
- ▶ Magnífica visibilidad de 360°
- ▶ Marchas superlentas de serie
- ▶ Maniobrabilidad y estabilidad excelentes
- ▶ Elevador trasero y sistema hidráulico de gran potencia
- ▶ Plataforma cómoda
- ▶ Controles ergonómicos



		MF 3GE.75	MF 3GE.85	MF 3GE.95	MF 3GE.105
		Plataforma	Plataforma	Plataforma	Plataforma
<b>Entorno del operador</b>					
<b>Motor</b>					
Potencia Nominal (ISO 14396) a 2.300 rpm	CV (kW)	75 (55)	86 (64)	96 (71)	105 (77)
Potencia Máxima de Inscripción (ISO 14396) a 2.000 rpm	CV (kW)	75 (55)	90 (66)	99 (73)	105 (77)
Par máximo	Nm	320	370	395	405
N.º de cilindros/Cilindrada	N.º/cm³	4/3.400		4/3.600	
Capacidad Depósito de Combustible	Litros	74		75	
Capacidad del depósito de AdBlue	Litros	-		10	
<b>Transmisión</b>					
Transmisión con inversor mecánico y multiplicador mecánico de serie		24x24 (40 km/h)			
Transmisión con PowerShuttle y Speedshift opcional		24x12 (40 km/h)			
<b>Elevador trasero</b>					
Máxima capacidad de elevación en el extremo del enganche	kg	2.500			
Tripuntal delantero opcional, capacidad de elevación máxima en el extremo del enganche	kg	1.250			
<b>Sistema hidráulico y TDF</b>					
Sistema de doble bomba / triple bomba - flujo máximo	litros/min	93/120			
Máximo n.º de distribuidores traseros	No	8			
Velocidades de TDF trasera		● 540 / 540 Eco ○ 540 / 1.000			
TDF proporcional al avance		○			
TDF delantera - velocidades de la TDF		○ 540 Eco o 1.000			
<b>Entorno del operador de la plataforma</b>					
ROPS plegable		●			
Columna de dirección inclinable		○			

- Especificación de serie
- Opcional
- No disponible

# MF 3WF

## VERSIÓN FRUTERO ANCHO

CON SUS EJES DELANTERO Y TRASERO DE GRAN ANCHURA, SU CENTRO DE GRAVEDAD BAJO Y SU BAJA POTENCIA, EL MF 3WF ESTÁ ESPECÍFICAMENTE DISEÑADO PARA GARANTIZAR UN FUNCIONAMIENTO SEGURO Y CÓMODO EN VIÑEDOS O HUERTOS EN PENDIENTE Y OTROS TERRENOS DIFÍCILES.

### CARACTERÍSTICAS PRINCIPALES:

- ▶ Chasis amplio, estable y ágil
- ▶ Nueva potencia del motor de hasta 105 CV para la versión de plataforma y 120 CV para la versión de cabina
- ▶ Nueva transmisión 40 km/h Eco (a partir de 85 CV)
- ▶ Maniobrabilidad excelente, SpeedSteer opcional
- ▶ Magnífica visibilidad de 360°
- ▶ Elevador trasero y sistema hidráulico de gran potencia
- ▶ Cómoda cabina de 1,2 m de ancho
- ▶ Plataforma de fácil acceso
- ▶ Amplia gama de opciones: Luces LED, espejos calefactados, asiento neumático Deluxe



		MF 3WF.75	MF 3WF.85	MF 3WF.95	MF 3WF.105	MF 3WF.115	MF 3WF.75	MF 3WF.85	MF 3WF.95	MF 3WF.105
		Cabina	Cabina	Cabina	Cabina	Cabina	Plataforma	Plataforma	Plataforma	Plataforma
<b>Entorno del operador</b>										
<b>Motor</b>										
Potencia Nominal (ISO 14396) a 2.300 rpm	CV (kW)	75 (55)	86 (64)	96 (71)	105 (77)	116 (85)	75 (55)	86 (64)	96 (71)	105 (77)
Potencia Máxima de Inscripción (ISO 14396) a 2.000 rpm	CV (kW)	75 (55)	90 (66)	99 (73)	105 (77)	120 (88)	75 (55)	90 (66)	99 (73)	105 (77)
Par máximo	Nm	320	370	395	405	466	320	370	395	405
N.º de cilindros/Cilindrada	N.º/cm³	4/3.400	4/3.600			4/3.400				
Capacidad del depósito de combustible / capacidad opcional	Litros	74/104	75/100			75				
Capacidad del depósito de AdBlue	Litros	–	10			–			10	
<b>Transmisión</b>										
Transmisión con inversor mecánico de serie		12x12 (30 km/h)	15x15 (40 km/h)			12x12 (30 km/h)				
Transmisión con inversor mecánico y multiplicador mecánico opcional		24x24 (40 km/h)	30x30 (40 km/h Eco)			24x24 (40 km/h)				
Transmisión con inversor mecánico y Speedshift opcional		24x24 (40 km/h)	–			24x24 (40 km/h)		–		
Transmisión con PowerShuttle y Speedshift opcional		24x12 (40 km/h)	30x15 (40 km/h Eco)			24x12 (40 km/h)				
Transmisión 30x15 con función de parada activa		–	○			–				
<b>Elevador</b>										
Capacidad de elevación máxima / opcional en el extremo del enganche	kg	2.500 / 3.000	3.100			2.500 / 3.000				
Tripuntal delantero opcional, capacidad de elevación máxima en el extremo del enganche	kg				1.650					
<b>Sistema hidráulico y TDF</b>										
Sistema de doble bomba / triple bomba - flujo máximo	l/min				93 / 120					
Máx. n.º de distribuidores traseros/ventrales	No	8 / 6	8 / 8			8 / 0				
Velocidades de TDF trasera		● 540 / 540 Eco ○ 540 / 1.000			● 540 / 540 Eco ○ 540 / 1.000					
TDF proporcional al avance					○					
TDF delantera - velocidades de la TDF					○ 540 Eco o 1.000					
<b>Entorno del operador</b>										
Aire acondicionado					●			–		
Asiento neumático					○ Versión Essential / ● versión Efficient			○		
Asiento con suspensión neumática Deluxe					○			–		
Filtrado Cat 4		–				○			–	
8 Luces de trabajo LED		–				○			–	
Sistema de dirección SpeedSteer		–				○			–	

- Especificación de serie
- Opcional
- No disponible

# MF 3AL

## VERSIÓN ALPINE

EL DISEÑO DE LA NUEVA SERIE MF 3AL, DISPONIBLE CON POTENCIAS DE 75, 85, 95 O 105 CV, COMBINA ESTABILIDAD Y CONFORT CON UNA ESPECIFICACIÓN DE SERIE DEL MÁS ALTO NIVEL PARA ACOMETER TRABAJOS EXIGENTES EN TERRENOS EN PENDIENTE.

Estos versátiles tractores también son ideales para trabajar en grandes viñedos, huertos y explotaciones de hortalizas, así como para diferentes aplicaciones forestales, trabajos municipales y servicios públicos. Todos ellos están disponibles con la opción de cabina de suelo plano o de perfil bajo\*, que reduce la altura total a menos de 2,44 m.

### CARACTERÍSTICAS PRINCIPALES:

- ▶ Versiones con centro de gravedad y perfil bajo
- ▶ Versión multiusos de suelo plano
- ▶ Modelo Efficient de alto confort totalmente equipado
- ▶ Nueva transmisión 40 km/h Eco (a partir de 85 CV)
- ▶ Maniobrabilidad excelente
- ▶ Magnífica visibilidad de 360°
- ▶ Elevador trasero y sistema hidráulico de gran potencia
- ▶ Eje delantero suspendido ancho
- ▶ Cómoda cabina de 1,4 m de ancho
- ▶ Pala frontal: MF FL 3117 X, MF FL 3114 X, MF FL 3522, MF FL 3615
- ▶ Amplia gama de opciones



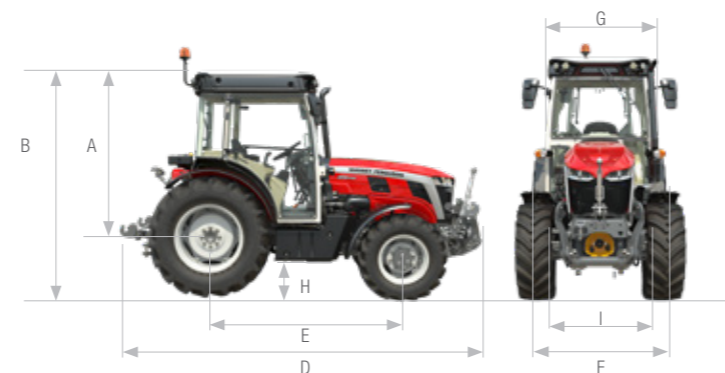
\*excepto en el caso del modelo MF 3 AL.105

		MF 3AL.75	MF 3AL.85	MF 3AL.95	MF 3AL.75	MF 3AL.85	MF 3AL.95	MF 3AL.105
		Cabina de perfil bajo	Cabina de perfil bajo	Cabina de perfil bajo	Cabina de suelo plano	Cabina de suelo plano	Cabina de suelo plano	Cabina de suelo plano
<b>Motor</b>								
Potencia Nominal (ISO 14396) a 2.300 rpm	CV (kW)	75 (55)	86 (64)	96 (71)	75 (55)	86 (64)	96 (71)	105 (77)
Potencia Máxima de Inscripción (ISO 14396) a 2.000 rpm	CV (kW)	75 (55)	90 (66)	99 (73)	75 (55)	90 (66)	99 (73)	105 (77)
Par máximo	Nm	320	370	395	320	370	395	405
N.º de cilindros/Cilindrada	N.º/cm³	4/3.400	4/3.600		4/3.400	4/3.600		
Capacidad Depósito de Combustible	Litros	95			105			
Capacidad del depósito de AdBlue	Litros	–	10		–	10		
<b>Transmisión</b>								
Transmisión con PowerShuttle y Speedshift de serie		24x12 (40 km/h)				30x15 (40 km/h Eco)		
Transmisión 30x15 con función de parada activa		–				○		
Eje delantero suspendido						○		
<b>Elevador</b>								
Máxima capacidad de elevación en el extremo del enganche	kg	3.000				3.100		
Barra de elevación hidráulica derecha						○		
Tripuntal delantero opcional, capacidad de elevación máxima en el extremo del enganche						1.650		
<b>Sistema hidráulico y TDF</b>								
Sistema de 3 bombas – caudal máximo	l/min					120		
Máx. n.º distribuidores traseros/ventrales	N.º	8 / 4				8 / 8		
Velocidades de TDF trasera						● 540 / 540 Eco ○ 540 / 1.000		
TDF proporcional al avance						○		
TDF delantera - velocidades de la TDF						○ 540 Eco o 1.000		
<b>Pala frontal</b>								
Pala frontal						○		
<b>Entorno del operador de la cabina</b>								
Versión		Cabina de perfil bajo			Cabina de suelo plano			
Aire acondicionado						●		
Asiento neumático						●		
Asiento con suspensión neumática Deluxe		–	○		–	○		
Sistema de dirección SpeedSteer						○		

● Especificación de serie  
○ Opcional  
– No disponible

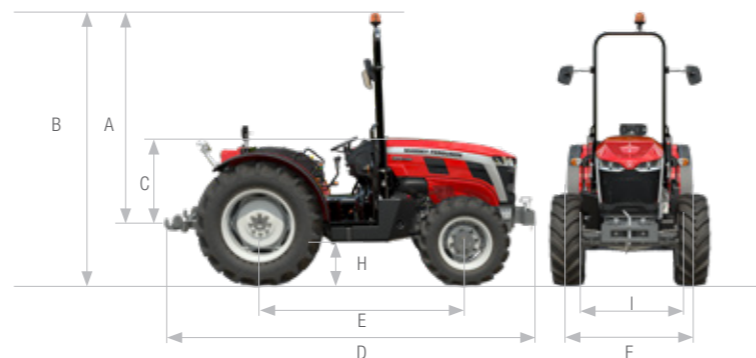
## DIMENSIONES: Modelos con cabina de 75 CV

			VI	SP	FR	WF	AL suelo plano	AL cab. perfil bajo
A	Altura de la cabina desde el eje trasero	mm	1.803	1.803	1.803	1.803	1.854	1.736
B	Altura total con los neumáticos especificados (ver la siguiente tabla)	mm	2.403*	2.403*	2.453**	2.453***	2.554****	2.436****
D	Longitud total hasta el soporte delantero	mm	4.073	4.073	4.073	4.073	3.818	3.818
E	Batalla	mm	2.148	2.148	2.124	2.124	2.156	2.156
G	Anchura de la cabina	mm	1000	1.200	1.200	1.200	1.400	1.400
F	Anchura externa entre guardabarros traseros	mm	1000	1.300	1.450	1.450	1.674	1.581
I	Anchura interna entre guardabarros traseros	mm	450	520	600	600	890	890
H	Despeje	mm	277*	303*	368**	414***	414****	414****



## DIMENSIONES: Modelos con plataforma de 75 CV

			FR	WF	GE
A	Altura del ROPS desde el eje trasero	mm	1.987	1.987	1.987
B	Altura total con los neumáticos especificados (ver la siguiente tabla)	mm	2.637**	2.637***	2.562****
C	Altura del capó	mm	830	830	830
D	Longitud total hasta el soporte delantero	mm	4.073	4.073	4.073
E	Batalla	mm	2.124	2.124	2.085
F	Anchura externa entre guardabarros traseros	mm	1.450	1.450	1.150
H	Despeje	mm	336**	365***	287****
I	Anchura interna entre guardabarros traseros	mm	600	600	520



### NEUMÁTICOS

Cabina:	*320/85R28	**420/70R28	***480/65R28	****420/85R30
Plataforma:		**420/70R28	***480/65R28	****380/70R24

## DIMENSIONES: modelos con cabina desde 85 CV

			VI	SP	FR	WF	AL suelo plano	AL cab. perfil bajo
A	Altura de la cabina desde el eje trasero	mm	1.835	1.835	1.835	1.835	1.855	1.730
B	Altura total con los neumáticos especificados (ver la siguiente tabla)	mm	2.435*	2.435*	2.485	2.485***	2.554****	2.427****
D	Longitud total hasta el soporte delantero	mm	4.192	4.192	4.022	4.068	4.223	4.223
E	Batalla	mm	2.178	2.178	2.155	2.155	2.187	2.187
G	Anchura de la cabina	mm	1000	1.200	1.200	1.200	1.400	1.400
F	Anchura externa entre guardabarros traseros	mm	1000	1.300	1.450	1.450	1.674	1.581
I	Anchura interna entre guardabarros traseros	mm	450	520	600	600	890	890
H	Despeje	mm	270*	312*	365**	375***	475****	439****

## DIMENSIONES: modelos con plataforma desde 85 CV

			FR	WF	GE
A	Altura del ROPS desde el eje trasero	mm	2.099	2.099	2.099
B	Altura total con los neumáticos especificados (ver la siguiente tabla)	mm	2.749**	2.749***	2.674*
C	Altura del capó	mm	880	880	880
D	Longitud total hasta el soporte delantero	mm	4.101	4.101	4.101
E	Batalla	mm	2.155	2.155	2.115
F	Anchura externa entre guardabarros traseros	mm	1.450	1.450	1.150
H	Despeje	mm	365**	329***	226*
I	Anchura interna entre guardabarros traseros	mm	600	600	450

### NEUMÁTICOS

Cabina:	*320/85R28	**420/70R28	***480/65R28	****540/65R30
Plataforma:	*380/70R24	**420/70R28	***480/65R28	

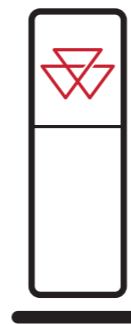
Hemos empleado todos los medios a nuestro alcance para que la información de esta publicación sea lo más exacta y actual posible. No obstante, puede que contenga imprecisiones, errores u omisiones de información y que algunos datos de las especificaciones se cambien sin previo aviso. Por ello, debe confirmar todas las especificaciones de este documento con su concesionario o distribuidor de Massey Ferguson antes de realizar su compra.

# RECAMBIOS Y SERVICIO SIEMPRE A SU LADO PARA INCREMENTAR SUS BENEFICIOS Y SU EFICIENCIA

TODO LO QUE NECESITA PARA QUE SU  
MÁQUINA MF FUNCIONE A LA PERFECCIÓN.

La asistencia postventa se compone de una serie de servicios accesibles y adaptables que le ayudarán a mantener bajo control sus costes operativos, su presupuesto y su planificación de negocio, para garantizar el máximo rendimiento de cada hora de trabajo de su maquinaria y darle la libertad necesaria para centrarse en las tareas críticas para su explotación.

Esta amplia gama de productos relacionados con servicios facilita como nunca antes el trabajo con la maquinaria agrícola de **Massey Ferguson**.



## SU CONCESIONARIO MASSEY FERGUSON

Cuenta con la mayor concentración de conocimientos en maquinaria agrícola de su zona. Puede confiar en todo momento en su concesionario, que le brindará un servicio al cliente excelente de la mano de técnicos altamente cualificados en las tareas de revisión, mantenimiento y reparación, y de personal experto en la venta de piezas y maquinaria que le asesorará sobre nuevos equipos, actualizaciones de tecnología, accesorios o recambios.

## MÁS DE 4.700 PUNTOS DE MANTENIMIENTO Y REPARACIÓN EN TODO EL MUNDO



## RECAMBIOS ORIGINALES AGCO PARTS PARA SU MAQUINA MASSEY FERGUSON

El mejor antídoto contra la pérdida de valor por el paso del tiempo de su máquina y la mejor protección frente a los periodos de inactividad no planificados.

Dispone de una amplia gama de accesorios que le permiten adaptar su máquina a las prácticas agrícolas nuevas o en evolución sin mermar la seguridad ni la comodidad. Además, su concesionario MF le ofrece una amplia gama de productos agrícolas básicos tales como lubricantes, baterías, AdBlue, kits de cuidados, etc.

Los recambios AGCO Parts están cubiertos por la garantía de 12 meses de AGCO, que incluye la mano de obra si se montan en un concesionario MF. Su concesionario puede proporcionarle las piezas que necesite, o si lo desea puede usar la aplicación «AGCO Parts Books To Go». Descárguela de App Store o Google Play Store. Solicite sus credenciales personales de acceso a su concesionario MF.



## AGCO FINANCE

EL SOCIO QUE NECESITA PARA  
HACER CRECER SU NEGOCIO

Como proveedor de servicios financieros para Massey Ferguson, le ayudamos a disponer de su equipo MF a través de nuestras soluciones financieras a medida, ya sea mediante el uso o la propiedad de los mejores equipos agrícolas del mundo.

**Total fiabilidad:** Más de 30 años de experiencia en el sector agrícola en todo el mundo.

**Total comodidad:** Acceso práctico a través de su concesionario local MF.

**Total colaboración:** Le acompañaremos durante todo el camino, a través de su ciclo de negocio completo.



## COLECCIÓN MASSEY FERGUSON

AHORA PUEDE LUCIR TAN ELEGANTE  
COMO SU MASSEY FERGUSON.

¿Busca una gorra a juego de su MF 3, o un práctico y resistente mono para trabajar sin mancharse y con total elegancia? Disponemos de una exclusiva gama de productos de alta calidad a la medida de sus necesidades tanto laborales como familiares.

Eche un vistazo a nuestro catálogo visitando nuestra tienda en línea:

Shop.MasseyFerguson.Com

En los anteriores paquetes de asistencia rigen los términos y condiciones específicos del país. Tenga en cuenta que no todos los paquetes están disponibles en todos los mercados.

Consulte a su concesionario o distribuidor local MF.



[www.masseyferguson.com/es](http://www.masseyferguson.com/es)

[www.facebook.com/masseyfergusones](https://www.facebook.com/masseyfergusones)

[Twitter.com/MF\\_Spain](https://twitter.com/MF_Spain)

[Instagram.com/MasseyFergusonEsp](https://www.instagram.com/MasseyFergusonEsp)

[www.youtube.com/MasseyFergusonEspana](https://www.youtube.com/MasseyFergusonEspana)



MASSEY FERGUSON® es una marca global de AGCO.  
© AGCO Corporation | A-ES-17870 | Español



MASSEY FERGUSON

BORN TO **FARM**